

INTERNI

THE MAGAZINE OF INTERIORS
AND CONTEMPORARY DESIGN

N° 10 OTTOBRE
OCTOBER 2011

MENSILE/MONTHLY ITALIA € 10
A € 24 - B € 23 - CH Chf 29 - E € 18
F € 15 - GR € 18 - P cont. € 18 - UK £ 15

Poste Italiane SpA - Sped. in A.R.D.L. 353/03
art.1, comma1, DCB Verona

MONDADORI

Interiors & Architecture

*HUMBERTO e FERNANDO CAMPANA,
COLFEDY & ASSOCIATES, LOT-EK,
MARCO MERENDI, PAOLO ROMANO*

IL contagio veneziano
Germano CELANT

*Design come
architettura*
Jean NOUVEL

Progetti omeopatici
MATALI CRASSET

INdesign
GRAFISMI
IL CORPO e I SUOI OGGETTI

RORSCHACH DESIGN
ADRIANO RACHELE

9 771122 365001



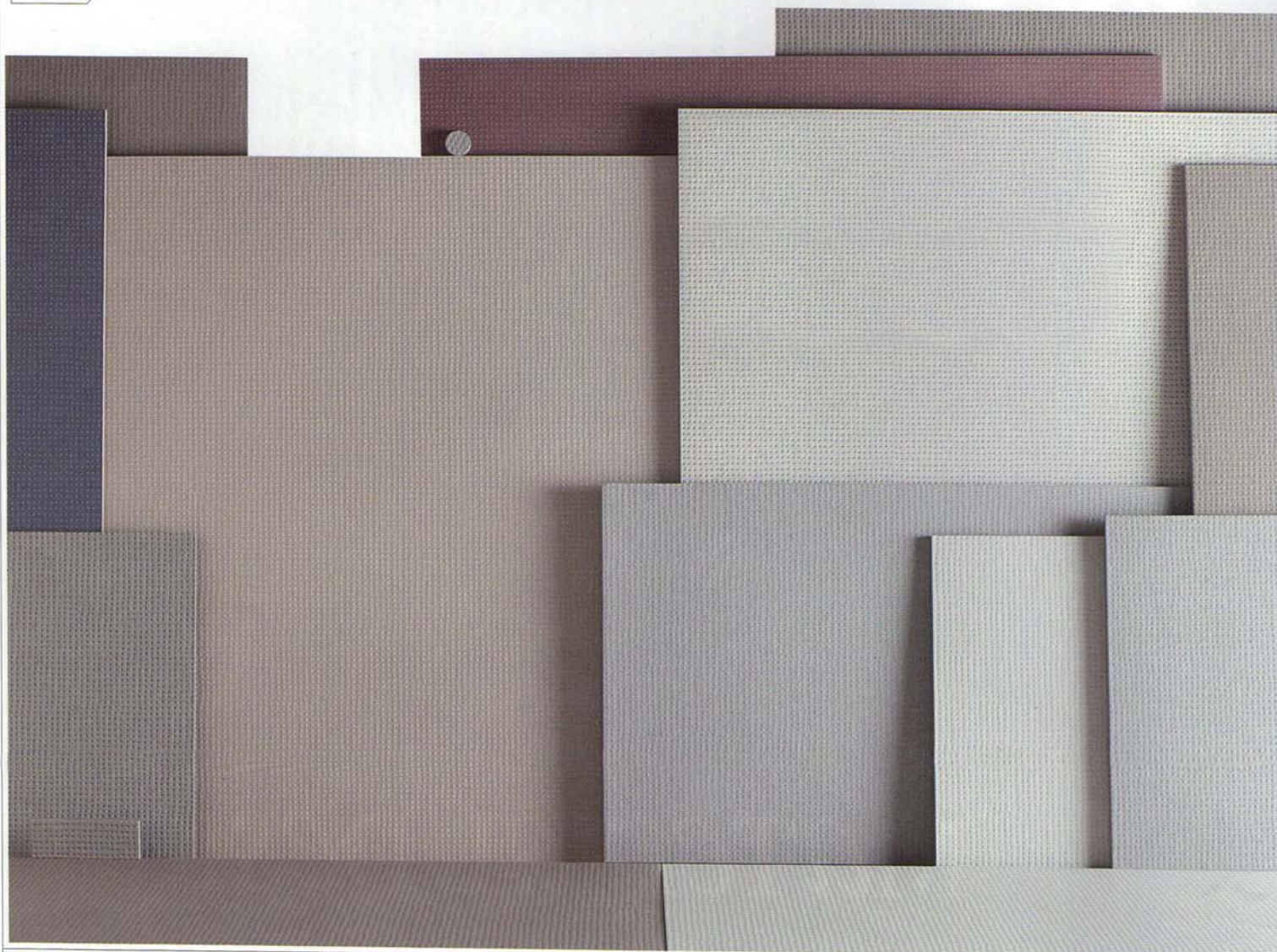
INTERVIEWS IN NEWS



MATERIAL DESIGN

I FRATELLI *Bouroullec* PER *Mutina*, LO STUDIO
PER *Brix* E *Massimiliano Adami*
PER *ceramiche refin* HANNO SVILUPPATO
TRE COLLEZIONI DI *piastrelle* CHE ESALTANO
IL 'FASCINO RUVIDO DELL'*imperfezione*.
ABBIAMO CHIESTO AI *designer* DI ILLUSTRARCI
QUESTA *tendenza*

LA TEXTURE PUNTINATA CHE CARATTERIZZA
PICO, LA COLLEZIONE DI LASTRE IN GRES
PORCELLANATO SVILUPPATA PER **MUTINA**
DA RONAN ED ERWAN BOUROULLEC.

La vostra collezione è molto interessante anche perché ruota attorno a una 'estetica dell'usura' quasi spiazzante nell'era delle superfici levigate e pressoché asettiche.

Pensate che sia una tendenza d'attualità? L'azione del tempo come valore estetico aggiunto in una società che, al contrario, fa di tutto per esorcizzarne lo scorrere?

Bouroullec: Le collezioni di piastrelle prodotte oggi tendono a nascondere gli spessori sotto uno strato vetrificato e le loro superfici sono, di conseguenza, molto luminose e perfettamente lisce. Noi invece abbiamo pensato di sviluppare un prodotto dall'estetica naturale, volutamente 'grezza'. L'obiettivo di Pico è stato proprio quello di portare in primo piano la materia ruvida e irregolare (quindi la sabbia compressa e i minerali di cui sono fatte le piastrelle), attribuendole il valore di sostanza stessa della collezione.

LO STUDIO: Pensiamo sia in atto un processo di 'umanizzazione' del

design. La ricerca di materiali autentici e naturali, magari anche imperfetti, fa parte di un percorso che si sta compiendo per recuperare la dimensione poetica della materia. Tendenze contrapposte però non si escludono, pensiamo anzi che in ambito progettuale possano dare vita a relazioni molto interessanti.

Come è nata e come si è sviluppata l'idea alla base di Pico e Fade? Quali sono state le varie fasi che hanno portato poi al progetto finito?

Bouroullec: Siamo partiti proprio con l'intento di non riprodurre le superfici levigate che caratterizzano i materiali di rivestimento odierni. Sin dall'inizio abbiamo pensato di lasciare il materiale libero di esprimere le proprie caratteristiche reali, materiche, puntando su un effetto finale 'ruvido' di grande appeal. Per enfatizzare questo aspetto, abbiamo allora immaginato una texture puntinata e lievemente irregolare, declinata in due superfici differenti: Down, dai puntini in bassorilievo, e Up,

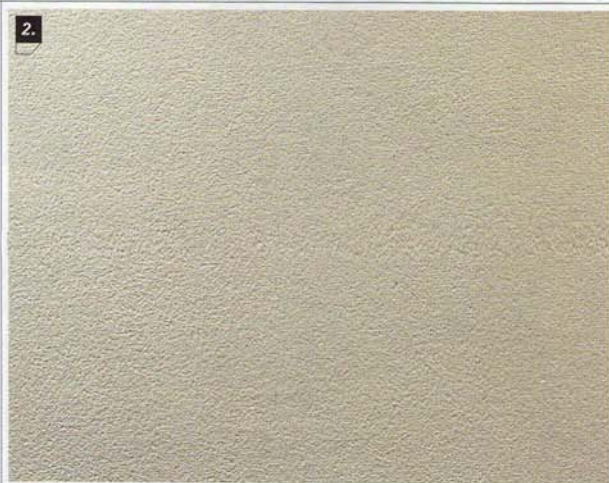
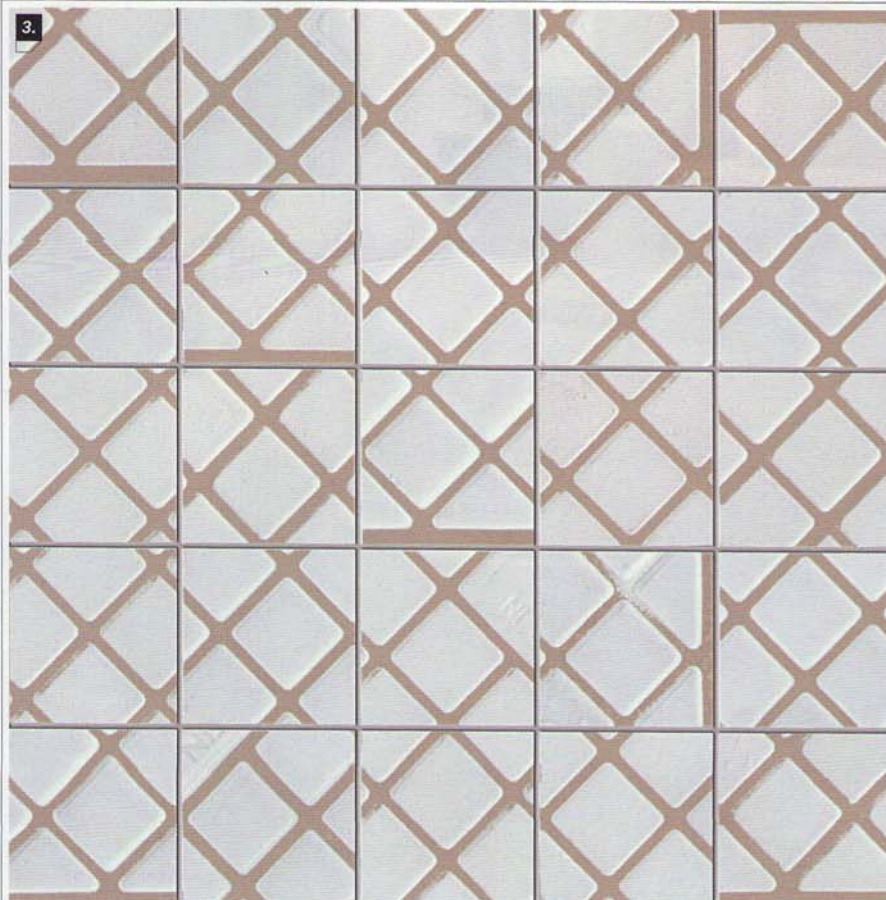
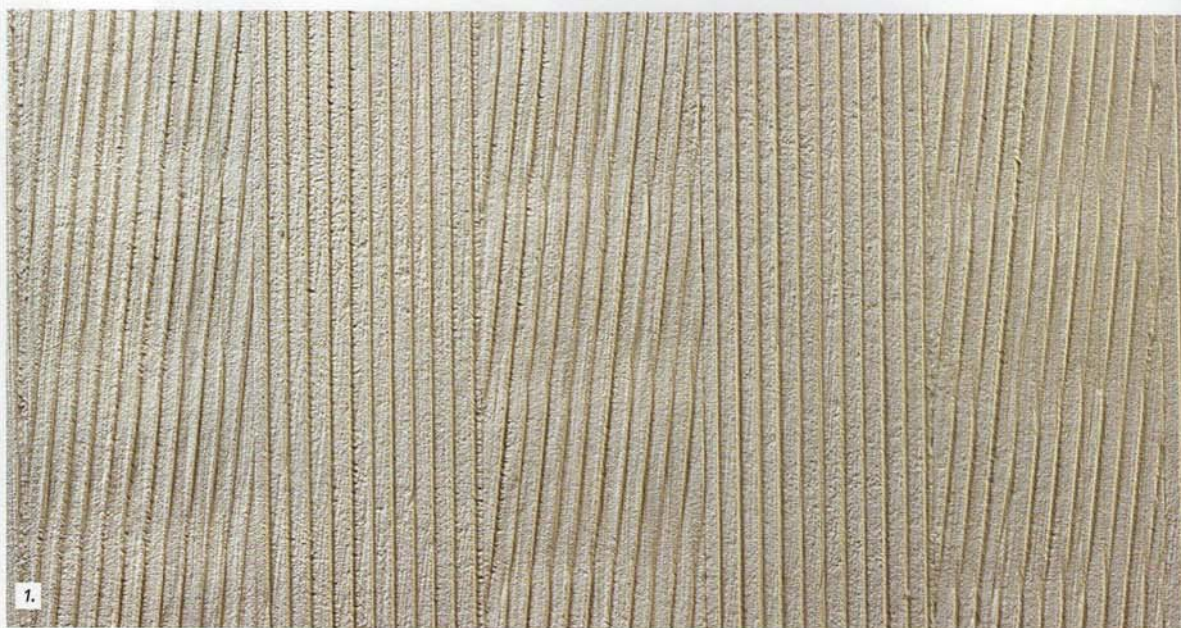
in cui invece i puntini sono in rilievo. Per dinamizzare ulteriormente Pico, abbiamo inoltre impiegato due colori (il rosso e il blu) sia sulla sommità dei puntini, sia tra gli incavi della superficie: lavorando su questi colori siamo riusciti a produrre un effetto 'rilievo' capace di generare ombre molto delicate, grazie alle quali la piastrella può restituire nuance più fredde o più calde. Un altro degli obiettivi che ci eravamo prefissi sin dall'inizio era quello di dare vita a una collezione estremamente flessibile, che permettesse di impiegare il materiale ceramico sia in spazi pubblici, sia in interni domestici.

LO STUDIO: Siamo da sempre affascinati dal valore estetico delle tracce lasciate dalla vita al suo passaggio e dai materiali 'stressati' da lavorazioni e trattamenti potenti: la pelle maltrattata da lavaggi aggressivi, il tessuto tinto a freddo imperfetto e ombrato (da qui il nome Fade). L'idea è stata quella di portare una delicata e raffinata >>>

PICO È DISPONIBILE IN TRE TINTE NATURALI MONOCROMATICHE E DALLA FINITURA OPACA: BIANCO, GRIGIO E SABBIA.

1.2. ELEMENTI DI FADE, LA COLLEZIONE IN GRES PORCELLANATO CREATA DA LO STUDIO PER **BRIX**. FADE COMPRENDE UNA SUPERFICIE LISCIA PER L'INTERNO E UNA STRUTTURATA PER L'OUTDOOR, ED È DISPONIBILE NEI COLORI: BONE, GREIGE, MUD E SMOKE.

3. BESIDE, PIASTRELLA IN CUI LA FACCIA POSTERIORE RETINATA È RICOPERTA DI SMALTO E POI LEVIGATA PER FARE EMERGERE LA TRAMA IN RILIEVO. FA PARTE DELLA COLLEZIONE MOSAICO D'AUTORE, IL PERCORSO DI RICERCA INTRAPRESO DA **CERAMICHE REFIN** CON MASSIMILIANO ADAMI.



(spessore 12 mm) nelle seguenti dimensioni: 80x80, 40x80 e 10x80. Quattro i colori disponibili: bone, greige, mud e smoke.

Lungo il crinale di questa tendenza, che prevede una piastrella dalla pronunciata componente materica, si inserisce anche Beside, una delle tre espressioni del progetto Mosaici d'autore sviluppato da Massimiliano Adami per Ceramiche Refin. Beside nasce dall'osservazione della parte nascosta di una piastrella, il suo lato B appunto che, nel lavoro di Adami, assume a protagonista: "Ho cercato di valorizzare le caratteristiche intrinseche del gres porcellanato" spiega Adami "Beside enfatizza il manufatto così come è, ne rivaluta la faccia normalmente nascosta. In questa collezione, il retro della piastrella è decorato in toto con tecniche di smaltatura, a cui poi segue la levigatura, che evidenzia la struttura in bassorilievo del reticolato e permette al gres di riemergere". (Andrea Pirruccio)

idea di usura in una superficie, che avesse al tempo stesso una forte valenza tecnica. Altro punto fondamentale nella definizione del progetto è stata la scelta cromatica: abbiamo puntato su una palette neutra e su colori che, pur mantenendo una forte identità 'scivolano' uno dentro l'altro suggerendone l'utilizzo integrato. Una materia compatta e profonda per

atmosfera confortevoli e intime.

Come è stata realizzata la collezione dal punto di vista tecnico-produttivo?

Bouroullec: La collezione Pico è composta da lastre in gres porcellanato dello spessore di 12 mm, prodotte senza l'impiego di smalto con una tecnologia molto avanzata chiamata Continua. Questi i formati della collezione: 120x120cm, 60x120 e 60x60.

LO STUDIO: Si tratta di impasti colorati a umido e successivamente a secco per poter raggiungere con precisione le tonalità desiderate. Dopo la pressatura per imprimere la texture alla superficie, viene applicata una salatura tecnica. Con una leggera lappatura finale si ottiene l'effetto di 'usura' leggermente irregolare e naturale. Fade è realizzata in gres porcellanato liscio e strutturato