

CONTENTS

- Ideas
- Highlights
- Interviews
- Book review
- Covers archive

← Back

CERCA

Ricerca avanzata

AGENDA 5-03-2010

Disegno e Design.
Brevetti e Creatività italiani

Iniziative



IDEAS

Riflessioni sulla piastrella. Il gruppo Florim

25 Ottobre 2006

di Sabrina Sciamà

Si può parlare di design della piastrella? Domanda retorica forse, ma in tema di piastrella non è così scontata la risposta affermativa. Sono infatti sempre più frequenti le incursioni del design nel vastissimo panorama delle aziende operanti nel settore; il fatto è che si tratta il più delle volte di interventi stilistici (nel senso più costruttivo e positivo che si possa dare a questo termine) che agiscono sulla superficie della materia ma non nella sua profondità e nella sua essenza.

C'è un'azienda, anzi un Gruppo che, nella persona del proprio amministratore delegato, sta facendo della passione e dell'amore per la materia la sua vera missione.

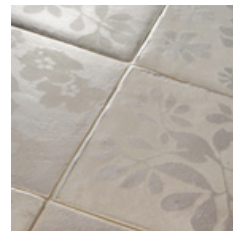
L'affermazione fa sorridere ma Giorgio Mingarelli, a capo del Gruppo Florim (con una capacità produttiva di 27 milioni di metri quadri di piastrelle realizzate in un anno, raccoglie i marchi Floor Gres, Cerim, Rex, Casa Dolce Casa e il più recente Casamood, American Florim, Esquire), si esprime e agisce con una tale energia da riuscire a coinvolgere interlocutori e collaboratori. Parlando di *Ma Terre*, una delle nuove collezioni presentate da Rex a Cersaie, Mingarelli ha affermato: "non sappiamo come reagirà il mercato, ma non è molto importante... speriamo di creare un futuro con questo prodotto senza regole". Dove per "senza regole" intende una collezione fatta di decori a fiori e foglie da riunire in modo casuale in un vero e proprio patchwork di grafiche. Poi c'è *Bloom*, "una scelta appassionata di decoro libero" fatto di 16 differenti grafiche bidimensionali da comporre liberamente in un'unica soluzione di continuità fra pavimento e parete. L'esclusiva grafica di questo prodotto del marchio Cerim - che Mingarelli definisce dal "design democratico" - è coperta da brevetto.

La vera forza creativa, condotta con molto intuito e vera sapienza, arriva da Paola Ascari, responsabile dell'ufficio stile. Lo stesso spirito anima l'ultimo marchio acquisito da Florim in ordine di tempo, nel 2005, Casa dolce casa, che con la collezione *Casamood* conduce una "ricerca libera da ogni vincolo, piena di energia positiva". In questo caso, per concludere con le parole di Mingarelli, "il designer è Casamood".

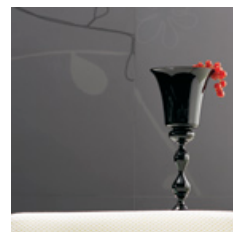
Altri link italiani:

→ www.florim.it

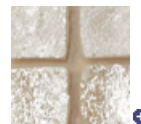
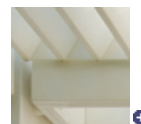
Stampa l'articolo Invia ad un amico Indietro



+ Ma Terre, Rex Ceramiche artistiche



+ Bloom, Cerim



DAY by DAY NEWS

5 Marzo 2010 9:00

ANTEPRIMA ZONA TORTONA:
Spazio Fiorentini concept
Ludovica+Roberto Palomba



⇒ TUTTE LE NEWS